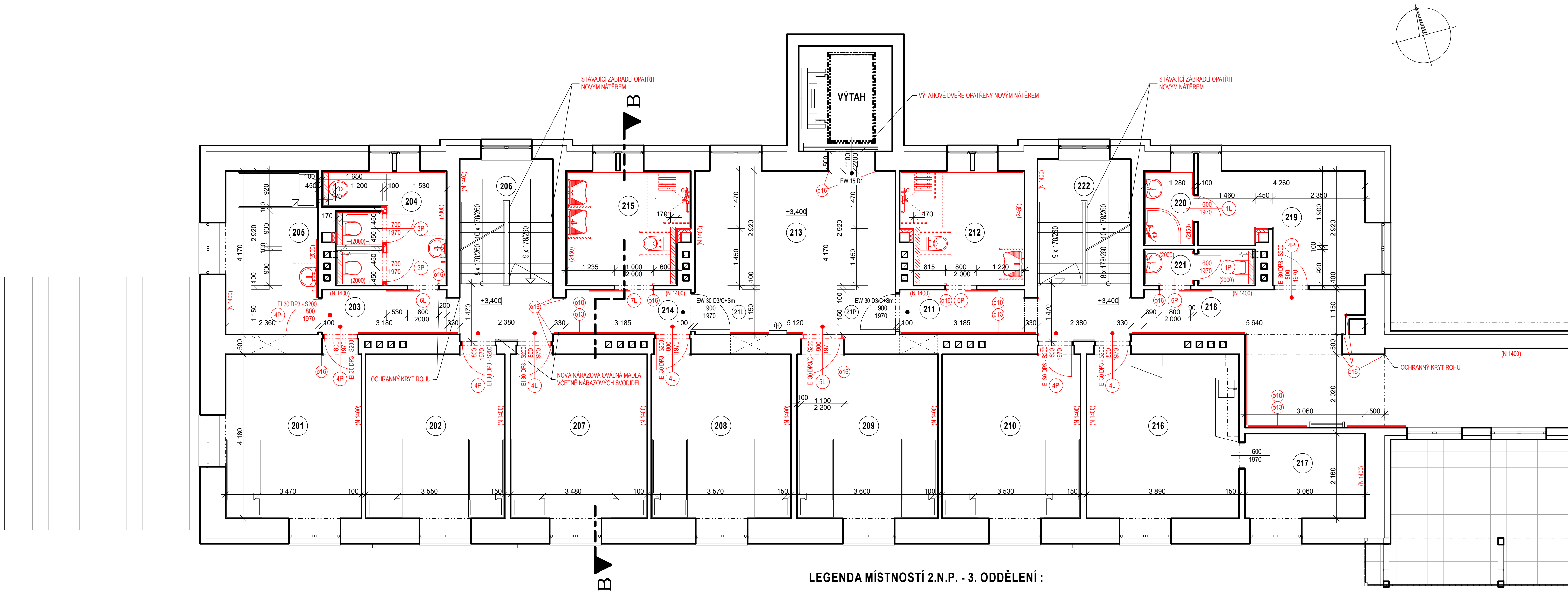


ZKVALITNĚNÍ POBYTOVÉHO ZAŘÍZENÍ DD TMAVÝ DŮL, Tmavý Důl 634, 542 34 Rtně v Podkrkonoší

3. ODDĚLENÍ - PŮDORYS 2.N.P.



LEGENDA MÍSTNOSTÍ 2.N.P. - 3. ODDĚLENÍ :

Č.	MÍSTNOST	PLOCHA m ²	PODLAHA	STĚNY	POVRCH SOKL	STROP	POZNÁMKA
201	Pokoj (1 osoba)	15,07 m ²	PVC	Sádr. stěrka+omýv. nátěr	PVC	Sádrová stěrka	
202	Pokoj (2 osoby)	15,25 m ²	PVC	Sádr. stěrka+omýv. nátěr	PVC	Sádrová stěrka	
203	Chodba	4,13 m ²	PVC	Sádr. stěrka+omýv. nátěr	PVC	Sádrová stěrka	
204	WC klientů + úklid. kout	8,35 m ²	Ker. dlažba	Ker. obklad+sádr. stěrka		Sádrová stěrka	
205	Pokoj (1 osoba)	10,04 m ²	PVC	Sádr. stěrka+omýv. nátěr	PVC	Sádrová stěrka	
206	Schodiště	7,54 m ²	Teraco stáv.	Sádr. stěrka+omýv. nátěr		Sádrová stěrka	
207	Pokoj (2 osoby)	14,96 m ²	PVC	Sádr. stěrka+omýv. nátěr	PVC	Sádrová stěrka	
208	Pokoj (2 osoby)	15,50 m ²	PVC	Sádr. stěrka+omýv. nátěr	PVC	Sádrová stěrka	
209	Pokoj (2 osoby)	15,69 m ²	PVC	Sádr. stěrka+omýv. nátěr	PVC	Sádrová stěrka	
210	Pokoj (2 osoby)	15,17 m ²	PVC	Sádr. stěrka+omýv. nátěr	PVC	Sádrová stěrka	
211	Chodba	7,72 m ²	PVC	Sádr. stěrka+omýv. nátěr	PVC	Sádrová stěrka	
212	Koupelna klientů	8,87 m ²	Ker. dlažba	Keramikový obklad		Sádrová stěrka	
213	Hala / aktivizační místnost	22,25 m ²	PVC	Sádr. stěrka+omýv. nátěr	PVC	Sádrová stěrka	
214	Chodba	7,80 m ²	PVC	Sádr. stěrka+omýv. nátěr	PVC	Sádrová stěrka	
215	Koupelna klientů	8,89 m ²	Ker. dlažba	Keramikový obklad		Sádrová stěrka	
216	Inspekční pokoj	16,76 m ²	PVC	Sádr. stěrka+omýv. nátěr	PVC	Sádrová stěrka	
217	Inspekční pokoj	6,81 m ²	PVC	Sádr. stěrka+omýv. nátěr	PVC	Sádrová stěrka	
218	Chodba	14,52 m ²	PVC	Sádr. stěrka+omýv. nátěr	PVC	Sádrová stěrka	
219	Šatna sester	10,49 m ²	PVC	Sádr. stěrka+omýv. nátěr	PVC	Sádrová stěrka	
220	Sprcha sester	2,49 m ²	Ker. dlažba	Keramikový obklad		Sádrová stěrka	
221	WC sester	2,66 m ²	Ker. dlažba	Ker. obklad+sádr. stěrka		Sádrová stěrka	
222	Schodiště	7,54 m ²	Teraco stáv.	Sádr. stěrka+omýv. nátěr		Sádrová stěrka	

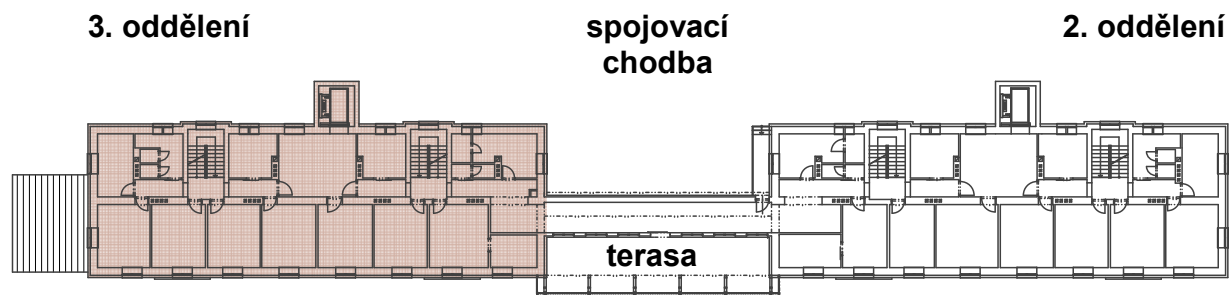
POPIS MATERIÁLŮ :

- STÁVAJÍCÍ KONSTRUKCE
- SÁDROKARTONOVÉ PRÍČKY TL. 125 MM
- VÝTUŽNÉ PROFILY „UA 100“ KOTVENÉ DO PATEK
- JEDNOVRSTVÉ OPLÁŠTĚNÍ Z KONSTRUKČNÍCH DESEK TL. 12,5 MM DLE NORMY ČSN EN 520, POUZE STAVEBNÍ POUZDRA TL. 100 MM JEDNOVRSTVÉ OPLÁŠTĚNÍ Z IMPREGNOVANÝCH DESEK TL. 12,5 MM DLE NORMY ČSN EN 520
- SÁDROKARTONOVÉ PŘEDSTĚNY TL. 220 MM PRO ZÁVĚSNÁ WC (PŘEDSTĚNOVÝ INSTALAČNÍ SYSTÉM PRO SUCHOU VÝSTAVBU - PRO OSOBY SE SNÍŽENOU HYBNOSTÍ- BEZBARIÉROVÝ, PRO PODPĚRY)
- VÝTUŽNÉ PROFILY „UA 100“ KOTVENÉ DO PATEK
- 1x SÁDROKARTONOVÁ KONSTRUKČNÍ DESKA TL. 12,5 MM DLE NORMY ČSN EN 520
- SÁDROKARTONOVÁ AKUSTICKÁ PRÍČKA TL. 155 MM R_w 69 dB
- DVOJITÁ PODKONSTRUKCE 2x PROFIL „CW 50“ S TEPELNOU MINERÁLNÍ IZOLACÍ TL. 2 x 40 MM,
- DVOUVRSTVÉ OPLÁŠTĚNÍ Z AKUSTICKÝCH DESEK TL. 12,5 MM DLE NORMY ČSN EN 520
- ZDÍVO Z KERAMICKÝCH PŘÍČKOVEK 8 (P+D) NA MVC 2,5
- ZDÍVO Z PLNÝCH CIHEL NA MVC 2,5
- PŘEDSTĚNY TL. 170 MM PRO ZÁVĚSNÁ WC NEBO VÝLEVKU (PŘEDSTĚNOVÝ INSTALAČNÍ SYSTÉM PRO ZDĚNÉ STĚNY)

TABULKA ÚPRAV VE 2.N.P - 3.ODDĚLENÍ:

Č.	MÍSTNOST	PODLAHA	STĚNY	STROP	POZNÁMKA
201	Pokoj	Penetrace, stěrkování, nová krytina z PVC	Penetrace, sádrování, broušení, nová výmalba	Penetrace, sádrování, broušení, nová výmalba	
202	Pokoj	Penetrace, stěrkování, nová krytina z PVC	Penetrace, sádrování, broušení, nová výmalba	Penetrace, sádrování, broušení, nová výmalba	
203	Chodba	Penetrace, stěrkování, nová krytina z PVC	Penetrace, sádrování, broušení, nová výmalba	Penetrace, sádrování, broušení, nová výmalba	
204	WC klientů + úklid. kom.	Nová konstr. podlahy pochází vrstva z keram. dl.	Penetr., sádrování, broušení, výmalba nebo keram. obkl.	Penetrace, sádrování, broušení, nová výmalba	Úprava ZTI rozvodů, nové zařizovací předměty
205	Pokoj	Penetrace, stěrkování, nová krytina z PVC	Penetrace, sádrování, broušení, nová výmalba	Penetrace, sádrování, broušení, nová výmalba	Nové umyvadlo
206	Schodiště	Stavající teraco	Penetrace, sádrování, broušení, nová výmalba	Penetrace, sádrování, broušení, nová výmalba	
207	Pokoj	Penetrace, stěrkování, nová krytina z PVC	Penetrace, sádrování, broušení, nová výmalba	Penetrace, sádrování, broušení, nová výmalba	
208	Pokoj	Penetrace, stěrkování, nová krytina z PVC	Penetrace, sádrování, broušení, nová výmalba	Penetrace, sádrování, broušení, nová výmalba	
209	Pokoj	Penetrace, stěrkování, nová krytina z PVC	Penetrace, sádrování, broušení, nová výmalba	Penetrace, sádrování, broušení, nová výmalba	
210	Pokoj	Penetrace, stěrkování, nová krytina z PVC	Penetrace, sádrování, broušení, nová výmalba	Penetrace, sádrování, broušení, nová výmalba	
211	Chodba	Penetrace, stěrkování, nová krytina z PVC	Penetrace, sádrování, broušení, nová výmalba	Penetrace, sádrování, broušení, nová výmalba	
212	Koupelna klientů	Nová konstr. podlahy pochází vrstva z keram. dl.	Hydroizolační stěrka, nový ker.obklad na lepicí tmel	Penetrace, sádrování, broušení, nová výmalba	Úprava ZTI rozvodů, nové zařizovací předměty
213	Hala / aktivizační míst.	Penetrace, stěrkování, broušení, nová krytina z PVC	Penetrace, sádrování, broušení, nová výmalba	Penetrace, sádrování, broušení, nová výmalba	
214	Chodba	Penetrace, stěrkování, nová krytina z PVC	Penetrace, sádrování, broušení, nová výmalba	Penetrace, sádrování, broušení, nová výmalba	
215	Koupelna klientů	Nová konstr. podlahy pochází vrstva z keram. dl.	Hydroizolační stěrka, nový ker.obklad na lepicí tmel	Penetrace, sádrování, broušení, nová výmalba	Úprava ZTI rozvodů, nové zařizovací předměty
216	Inspekční pokoj	Penetrace, stěrkování, nová krytina z PVC	Penetrace, sádrování, broušení, nová výmalba	Penetrace, sádrování, broušení, nová výmalba	
217	Inspekční pokoj	Penetrace, stěrkování, nová krytina z PVC	Penetrace, sádrování, broušení, nová výmalba	Penetrace, sádrování, broušení, nová výmalba	
218	Chodba	Penetrace, stěrkování, nová krytina z PVC	Penetrace, sádrování, broušení, nová výmalba	Penetrace, sádrování, broušení, nová výmalba	
219	Šatna sester	Penetrace, stěrkování, nová krytina z PVC	Penetrace, sádrování, broušení, nová výmalba	Penetrace, sádrování, broušení, nová výmalba	V místě nových vodov. rozv. nová konstrukce podlahy
220	Sprcha sester	Nová konstr. podlahy pochází vrstva z keram. dl.	Hydroizolační stěrka, nový ker.obklad na lepicí tmel	Penetrace, sádrování, broušení, nová výmalba	Úprava ZTI rozvodů, nové zařizovací předměty
221	WC sester	Nová konstr. podlahy pochází vrstva z keram. dl.	Penetr., sádrování, broušení, výmalba nebo keram. obkl.	Penetrace, sádrování, broušení, nová výmalba	Úprava ZTI rozvodů, nové zařizovací předměty
222	Schodiště	Stavající teraco	Penetrace, sádrování, broušení, nová výmalba	Penetrace, sádrování, broušení, nová výmalba	

PŮDORYSNÉ SCHEMA 2.N.P.



POZNÁMKA:

NOVÁ VÝMALBA STĚN BUDE PROVEDENA DO VÝŠKY 1 400 MM OMYVATELNOU BARVOU, NAD TOUTO ÚROVŇÍ BUDOU STĚNY VČETNĚ STROPŮ OPATŘENY OTERUJZDORNOU BARVOU.

KANALIZAČNÍ POTRUBÍ, KTERÉ NEBUDE MOŽNÉ VĚST V KONSTRUKCÍCH, BUDOU KRYTA SÁDROKARTONOVOU KONSTRUKCÍ Z IMPREGNOVANÝCH (ZELENÝCH) DESEK - POODLAHOVÉ VPUSŤI SPRCH SVEDENÉ POD STROPNÍ KONSTRUKCÍ NIŽŠÍHO PODLAŽÍ

ATP
ATELIER PAVLIČEK

ATELIER PAVLIČEK - architektonická a inženýrská kancelář
Rooseveltova 2855, 544 01 Dvůr Králové nL., IČ: 412 27 221
mobil: (+420) 603 202 456 , www.atelierpavlicek.cz

PARÉ Č.:
KATEŘINA LACHNITOVÁ

VEDOUČÍ PROJEKTU:
ING. MAREK PAVLIČEK

ZODPOVĚDNÝ PROJEKTANT:
AUT. ING. MAREK PAVLIČEK

VYPRACOVALA:
KATEŘINA LACHNITOVÁ

MÍSTO: TMAVÝ DŮL
KRAJ: KRÁLOVÉHRADECKÝ

Č. ZAK: 06 / 22

STUPEŇ: DPS

DATUM: 07 / 2022

MĚŘÍTKO: 1 : 50

FORMÁT: 10 x A4

INVESTOR: KRÁLOVÉHRADECKÝ KRAJ, PIVOVARSKÉ NÁMĚSTÍ 1245, 500 03 HRADEC KRÁLOVÉ

AKCE: **ZKVALITNĚNÍ POBYTOVÉHO ZAŘÍZENÍ DD TMAVÝ DŮL**
3. ODDĚLENÍ - PŮDORYS 2.N.P.

VÝKR. Č.:
D.1.1
AR.17